

Mittelspannungs-Isolatoren

Für Innenraum- und Freiluftanwendung
12kV, 24kV und 36kV



www.mbs-ag.com





Mittelspannungs-Isolatoren

Für Innenraumanwendung – 12kV, 24kV und 36kV

Merkmale

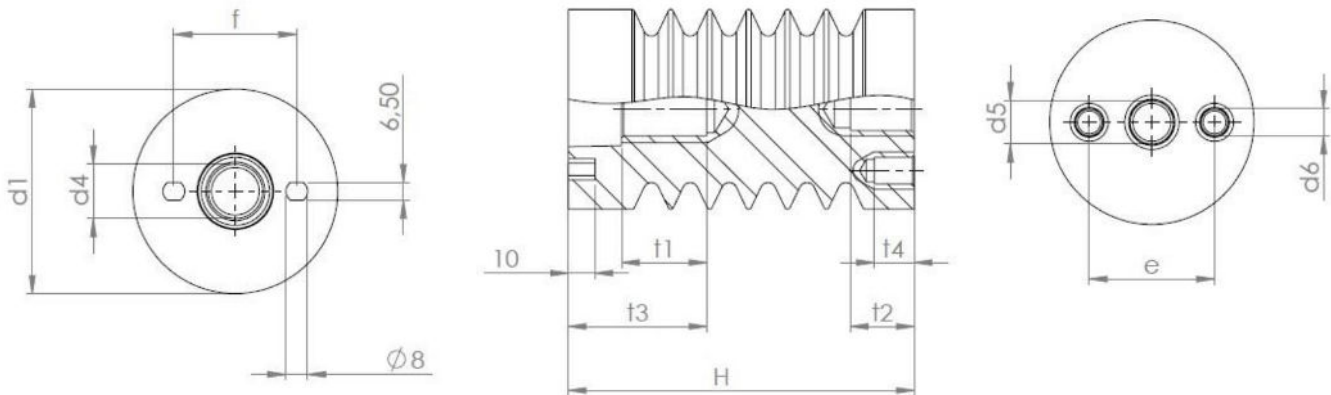
- Verguss aus Epoxid-Gießharz
- Großer Einsatztemperaturbereich von -25°C bis +90°C
- Gewindebuchsen in der Stirnseite elektrisch leitend
- Isolatoren optional mit kapazitivem Abgriff lieferbar
- Kundenspezifische Ausführungen auf Anfrage
- Kurze Lieferzeiten

Nutzen

Unsere Mittelspannungs-Isolatoren werden vornehmlich in luftisolierten Schaltanlagen und der Stromverteilung eingesetzt.

Aufgrund des hohen Temperaturbereichs ist aber eine Vielzahl weiterer Einsatzgebiete denkbar.

Dank unseres eigenen Werkzeugbaus und unserer flexiblen Vergusseinrichtungen sind kundenspezifische Bauformen kurzfristig realisierbar, was die möglichen Einsatzgebiete weiter erhöht.



Elektrische Daten:

| Typ | Isolationspegel |
|--------|-----------------|
| 10AN-1 | 12/28/75kV |
| 10AN-2 | 12/28/75kV |
| 10AN-3 | 12/28/75kV |

| Typ | Isolationspegel |
|------|-----------------|
| 10BN | 12/28/75kV |
| 10CN | 12/28/75kV |
| 10CS | 12/28/75kV |

| Typ | Isolationspegel |
|--------|-----------------|
| 20AS | 24/50/125kV |
| 20BS | 24/50/125kV |
| 20AN-1 | 24/50/125kV |
| 20AN-2 | 24/50/125kV |

| Typ | Isolationspegel |
|------|-----------------|
| 30AN | 36/70/170kV |
| 30BN | 36/70/170kV |
| 30CN | 36/70/170kV |

Mechanische Daten:

| Typ | Max. Biegekraft [kN] | H [mm] | d1 [mm] | d4 | d5 | d6 | e [mm] | t1 [mm] | t2 [mm] | t3 [mm] | t4 [mm] | f [mm] | Gewicht [kg] |
|--------|----------------------|--------|---------|-----|-----|-----|--------|---------|---------|---------|---------|--------|--------------|
| 10AN-1 | 8 | 130 | 60 | M16 | M10 | M6 | 36 | 25 | 15 | 40 | 13 | 38 | 0,6 |
| 10AN-2 | 8 | 130 | 60 | M16 | - | M8 | 36 | 25 | - | 40 | 12 | 38 | 0,6 |
| 10AN-3 | 8 | 130 | 60 | M16 | - | M6 | 36 | 25 | - | 40 | 13 | 38 | 0,6 |
| 10BN | 16 | 130 | 75 | M20 | M16 | M10 | 46 | 30 | 24 | 50 | 15 | 45 | 0,9 |
| 10CN | 16 | 130 | 91 | M20 | M16 | M10 | 66 | 30 | 25 | 50 | 15 | 55 | 1,4 |
| 10CS | 22 | 130 | 85 | M20 | M16 | M10 | 46 | 30 | 24 | 50 | 15 | 55 | 1,2 |
| 20AS | 7 | 175 | 76 | M16 | M10 | M6 | 36 | 25 | 15 | 45 | 12 | 45 | 1,2 |
| 20BS | 16 | 175 | 91 | M20 | M16 | M10 | 46 | 30 | 25 | 50 | 15 | 50 | 1,7 |
| 20AN-1 | 7 | 210 | 75 | M16 | M10 | M6 | 36 | 25 | 15 | 45 | 11 | 45 | 1,3 |
| 20AN-2 | 7 | 210 | 75 | M16 | - | M8 | 36 | 25 | - | 45 | 12 | 45 | 1,3 |
| 20BN | 10 | 210 | 93 | M20 | M16 | M10 | 46 | 36 | 30 | 55 | 15 | 50 | 2,2 |
| 20CN | 16 | 210 | 110 | M24 | M16 | M10 | 66 | 35 | 24 | 55 | 15 | 60 | 3,2 |
| 30AN | 6 | 300 | 95 | M16 | M10 | M6 | 36 | 25 | 15 | 45 | 11 | 45 | 2,9 |
| 30BN | 10 | 330 | 110 | M24 | M16 | M10 | 46 | 35 | 24 | 55 | 15 | 60 | 4,9 |
| 30CN | 21 | 300 | 120 | M30 | M16 | M10 | 66 | 45 | 24 | 65 | 15 | 70 | 5,1 |

Technische Änderungen vorbehalten

Bitte beachten Sie, dass die obigen Angaben Standardwerte sind. Davon abweichende Werte auf Anfrage.

Mittelspannungs-Isolatoren mit kapazitivem Spannungsabgriff und optionalem Spannungsanzeigesystem

Merkmale

- Verguss aus Epoxid-Gießharz
- Lieferbar mit optionalem Spannungsanzeigesystem von der MBS AG
- Ebenfalls kombinierbar mit hochohmigen (HR) und niederohmigen (LRM) kapazitiven Spannungsprüfsystemen gem. IEC 61243-5
- Einfacher Anschluss mit Koaxial-Kabel an eine LRM- oder HR-Schnittstelle
- Kurze Lieferzeiten



Mittelspannungs-Isolatoren

Für Freiluftanwendung – 12kV, 24kV und 36kV



Gießharz-Durchführungen

und weitere Formteile nach Kundenwunsch



- Stromwandler Industrie
- Stromwandler Verrechnung
- Wandler Zubehör
- Mittelspannungs-Wandler

- Stromschienen-Isolatoren/-Halter
- Nebenwiderstände
- Spannungswandler
- Allstromsensoren
- Messumformer
- Energiezähler mit oder ohne MID-Zulassung
- Energiezähler-Zubehör
- Schaltschrank-Heizungen, Filter- / Dachlüfter und Regelgeräte



www.mbs-ag.com

MBS AG
Eisbachstraße 51 74429 Sulzbach-Laufen Germany
Telefon: +49 7976 9851-0 Telefax: +49 7976 9851-90
info@mbs-ag.com www.mbs-ag.com

